

Link naar het product: <https://www.cncworld.nl/atomstack-r1-pro-roterende-asadapter-voor-onregelmatige-vormen-p-523.html>

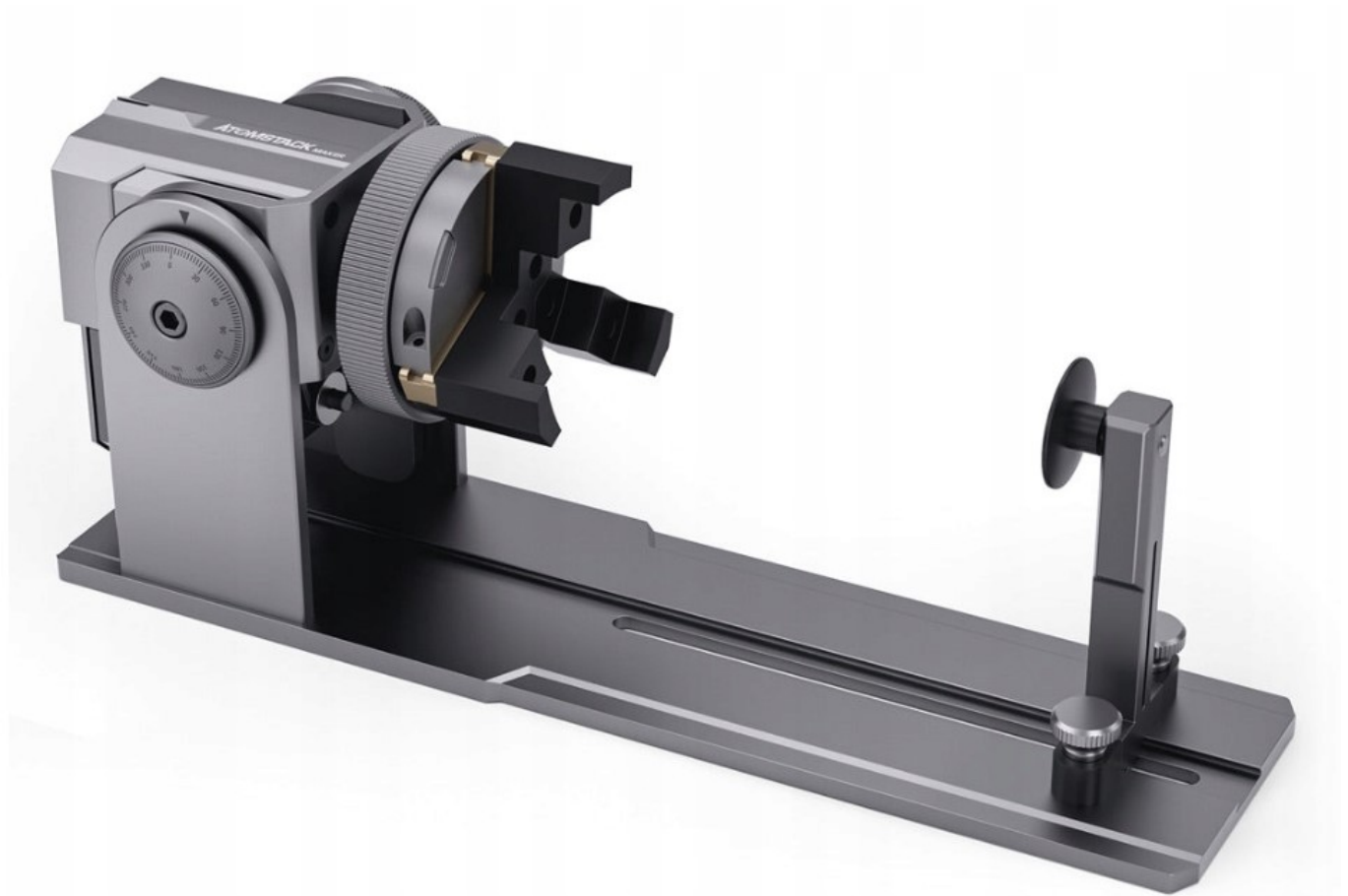


Atomstack R1 Pro roterende asadapter voor onregelmatige vormen

Incl. BTW	399.00 €
Excl. BTW	329.75 €
VOORRAAD	Beschikbaar
Verzendtijd	48 uur
Catalogusnummer	00A5
Fabrikantcode	R3-Pro-A

Product omschrijving

Atomstack R1 Pro roterende asadapter voor onregelmatige vormen



Belangrijkste kenmerken:

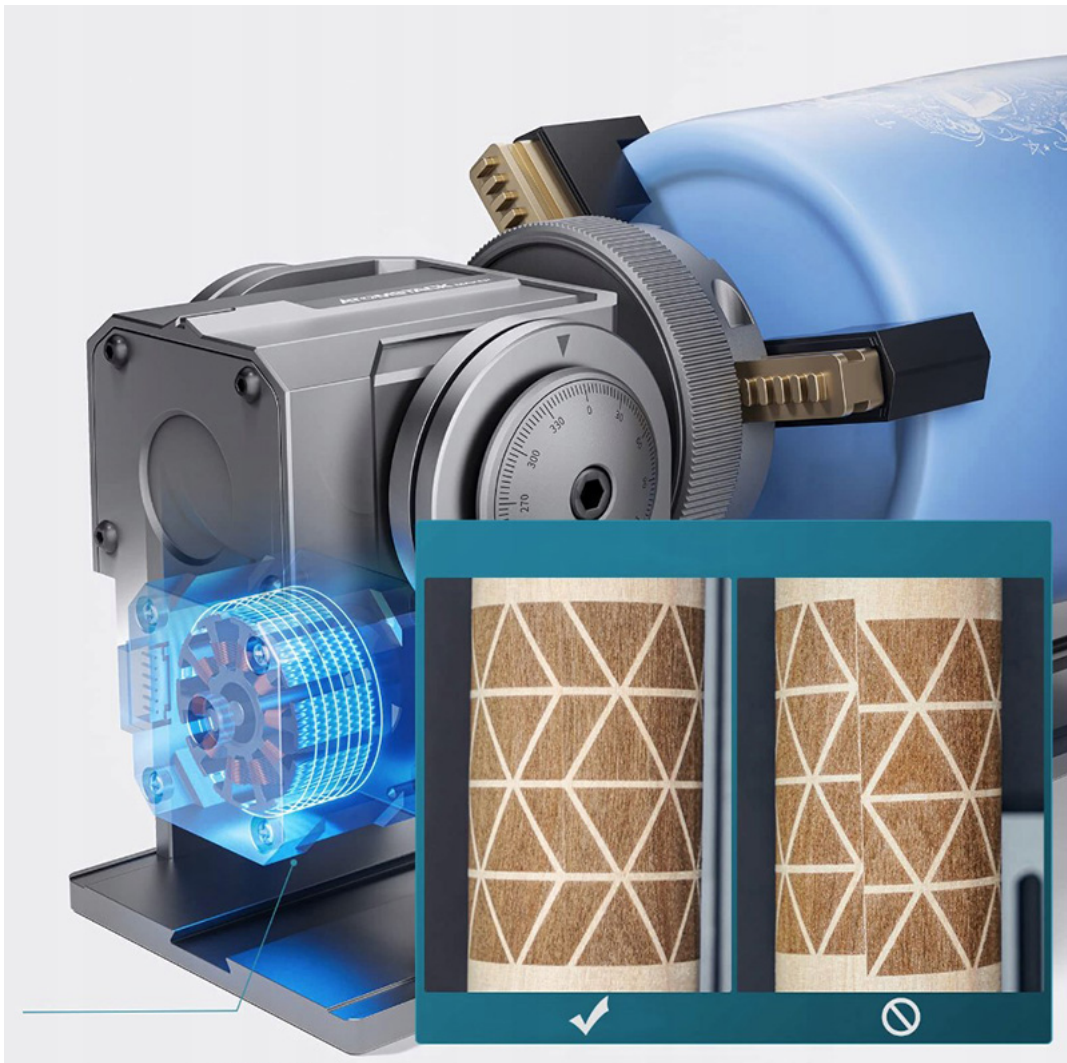
1. Multifunctionaliteit: Met het AtomStack R1 Pro roterende asadapter kunt u cilindrische graveringen uitvoeren op blikjes, ronde houten stokjes, enz. (1-130 mm); voorwerpen met bijzondere vormen: kopjes met handvatten, gevormde cilinders, enz.; bollen: honkballen, glazen bollen, tafeltennisballen en andere puur ronde bollen (4-200 mm); ringartikelen: ringen, armbanden enz. (4-130 mm);

2. Triviale installatie: Als industriële klemming gereedschap aangepast aan lasergraveermachines, het R1-asadapter is direct uit de doos klaar voor gebruik, zonder de noodzaak van ingewikkelde installatie, en kan snel worden aangesloten op een computer;

3. Veiligheid en stabiliteit : Het roterende asadapter is gemaakt van een zeer sterke aluminiumlegering en de poten zijn gemaakt van messing met een hoge hardheid, wat een sterk en betrouwbaar gebruik garandeert en voorkomt dat voorwerpen wegglijden;

4. Nauwkeurigheid en hoge snelheid: Met de ondersteuning van een motor met hoog koppel kan de maximale graveersnelheid 6000 mm/min bereiken en de graveernauwkeurigheid 0,1 mm;

5. Hoge aanpasbaarheid: Het R1 Pro roterende asadapter kan worden aangesloten op alle AtomStack- en Ortur NEJE xtool-graveermachines en andere;





Technische gegevens:

Merk: AtomStack

Machinegrootte: 300x101x122mm

Klembereik: Cilinder: 1-130mm Bol: 4-200mm Ring: 4-130mm

Maximale graveersnelheid: 6000 mm/min

Graveernauwkeurigheid: 0,1 mm

Gewicht van gegraveerde items: 6000 mm/min kan voorwerpen tot 1,5 kg bevatten | 1800 mm/min kan voorwerpen tot 10 kg bevatten met zuignaphouder

Rotatiehoek: 0-90°

